

Termine

Montag, 26.06.2023

Dienstag, 27.06.2023

Mittwoch, 28.06.2023

Von 10:00 – 17:30 Uhr geöffnet!

HIER GEHTS ZUR ANMELDUNG!

BITTE nur für eine Insel am Tag anmelden!



Station: Emotions



Station: Exercise

Zusätzlich gibt es bis zu 6,75 **Versuchspersonenstunden** bei Teilnahme aller Stationen zu vergeben.



Bringe Mit:

- DICH
- Kopfhörer
- Handy

Wir freuen uns auf DICH!

KONTAKT

Bei Fragen oder Anmerkungen melde dich bitte bei uns!

Jasmina.Faulhaber@stud.hochschule-heidelberg.de



Sonya.Mohseni-Demaneh@stud.hochschule-heidelberg.de



SRH Hochschule Heidelberg
Maria-Probst-Strasse 3
Raum E.37 (Exercise)
Raum E.38 (Emotions)

BITTE nur für eine Insel am Tag anmelden!



Station: Emotions



Station: Exercise



PSYCHISCHE GESUNDHEIT FÄNGT BEI DIR AN!

INTERAKTIVE AUSSTELLUNG

GEDANKEN KRAFTWERK





GEDANKEN KRAFTWERK

Das innovative Start-up GEDANKENKRAFTWERK hat erstmalig ein Konzept für eine interaktive Ausstellung rund um das Thema psychische Gesundheit entwickelt. Ein „**Science Center**“ der **Psychologie**, ein Ort um Wissen zu erhalten, aber auch um sich auszuprobieren und ja, auch um Spaß zu haben. Seid Teil dieser neuen Ausstellung und begeht euch auf eine Entdeckungsreise rund um eure Psyche!

<https://gedankenkraftwerk.science/gruendungsseite/>

Das erwartet DICH!

Im Rahmen unserer Bachelorarbeit stellen wir zwei Inseln von GEDANKENKRAFT vor. Die Insel Emotions und Exercise!



Emotions (Raum E.38)

... Lerne deine Emotionen kennen und wie sie deinen Alltag beeinflussen können

... Lerne einen besseren Umgang mit deinen Emotionen kennen

3
VPN!

Exercise (Raum E.37)

... Erfahre, wie körperliche Aktivität sich positiv auf dein tägliches Befinden ausüben kann

... Erfahre ein Gemeinschaftsgefühl und probiere eine Silent Disco aus!

2
VPN!

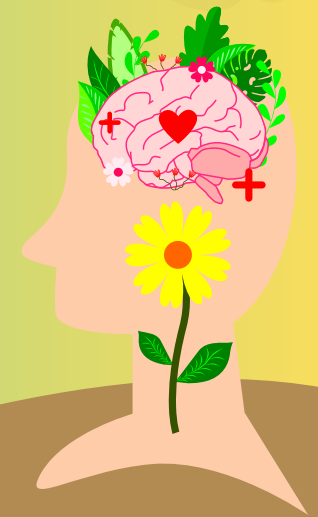


Und das ganze einmalig **KOSTENLOS!**



Jeder ist willkommen!

Ob Schüler:innen ab 16 Jahren, Student:innen, berufstätig oder schon in Rente, die interaktive Ausstellung der Psychologie ist für jeden geöffnet!



ACHTUNG:

Das "Science Center" of Psychology ist nicht für die Behandlung psychische Störungen oder Traumata konzipiert und kann keine Therapie ersetzen.